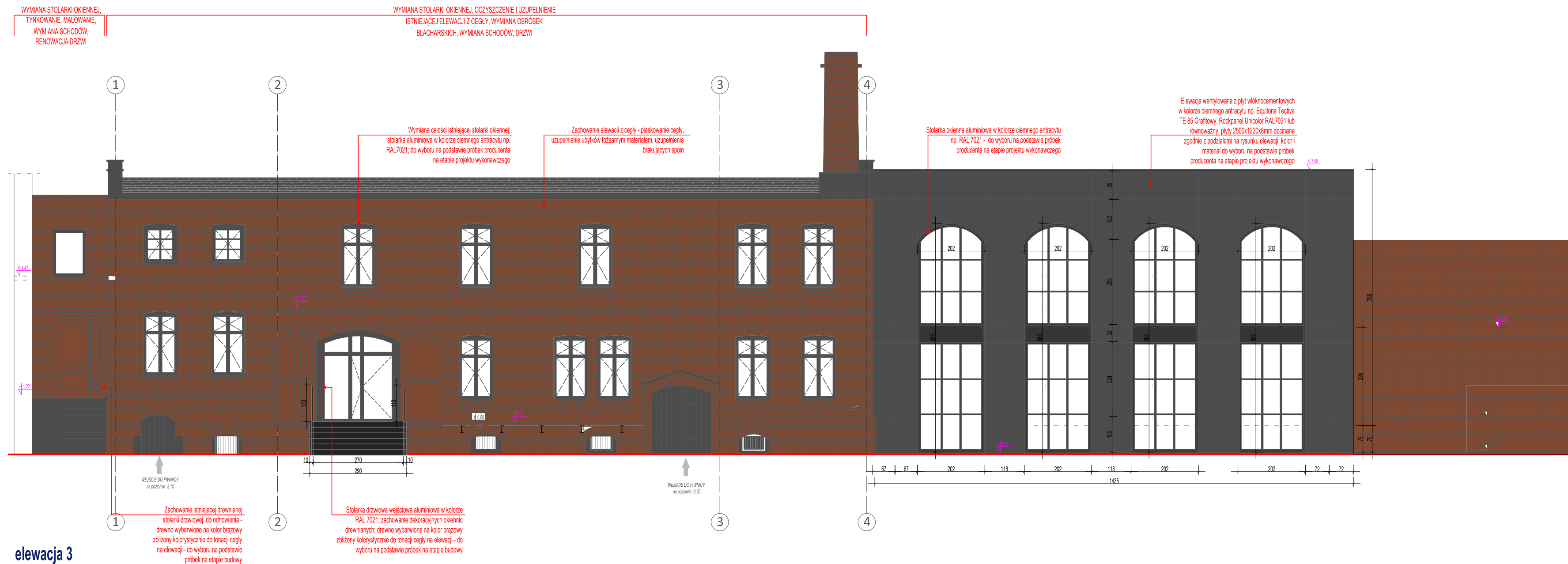






Year	Percentage of Population Aged 65 and Over
1950	10.0
1955	10.5
1960	10.0
1965	10.5
1970	10.0
1975	10.5
1980	11.0
1985	11.5
1990	12.0
1995	12.5
2000	13.0
2005	13.5
2010	14.0
2015	14.5
2020	15.0
2025	15.5
2030	16.0
2035	16.5
2040	17.0
2045	17.5
2050	18.0

ELEWACJA FRONTOWA

1:50



elewacja 3

- | | |
|---|------------------------------|
|  | ściany istniejące z cegły |
|  | projektowane ściany działowe |
|  | elementy do zamurowania |
|  | elementy do rozbiórki |

ROZDZIAŁ INWESTYCJI: ROZBUDOWA, PRZEBUDOWA i ZMIANA SPOSOBU UŻYTKOWANIA BUDYNKU USŁUGOWO - HANDLOWEGO NA BUDYNEK EDUKACYJNY "URBAN LAB"		NR RYSUNKU: A-1	
NAZWA RYSUNKU: ELEWACJA FRONTOWA		SKALA: 1:100	
INWESTOR: MIASTO ZIELONA GÓRA, ul. Podgórna 22, 65-213 Zielona Góra		DATA: 15.05.2025r	
ADRES INWESTYCJI: miejscowość: ZIELONA GÓRA działka/i : 204/8, 204/7, 204/6 obrob.: 086201_1.0018 jednostka: 086201_1 -miasto Zielona Góra		STATUS/FORMAT PB/A2	
<p style="text-align: center;">PRACOWNIA PROJEKTOWA PM-TEAM ul. Niecała 2d, 65-001 Zielona Góra, NIP: 925-18-47-098 tomasz.raszczuk@pm-team.pl tel. 601187273,</p>			
PROJEKTANT GŁÓWNY: mgr inż. Tomasz Raszczuk		UPOWNIWA LBS/0075/PWOK/08	
ARCHITEKTURA - PROJEKTANT dr inż. Krzysztof Raszczuk		64/LUOKK/2014/GW	
ARCHITEKTURA - SPRAWDZAJĄCY mgr inż.arch. Barbara Mikołajczyk		95 / 79 / ZG	
KONSTRUKCJA - PROJEKTANT mgr inż. Tomasz Raszczuk		LBS/0075/PWOK/08	
KONSTRUKCJA - SPRAWDZAJĄCY inż. Jan Raszczuk		7 / 82 / ZG	